

**SENTACIÓN ESTÁNDAR DE MEMORIA Y BALANCE  
DE ORGANIZACIONES DE LA SOCIEDAD CIVIL  
FECU SOCIAL SIMPLIFICADA**



**IMPULSO  
DOCENTE**

Fecha de publicación: 26 de julio de 2017

Período reportado: 1° de Enero al 31 de Diciembre de 2016

**1. Carátula**

**1.1. Identificación**

a. Nombre de la Organización	Fundación Impulso Docente
b. RUT de la Organización	651.08.822-4
c. Tipo de Organización	Fundación
d. Relación de Origen	No hay relación de origen.
e. Personalidad Jurídica	Decreto Supremo 110 con fecha 17-01-1979. N° 207226 con fecha 31-07-2015.
f. Domicilio de la sede principal	Calle Luz 3048, departamento 1602, Las Condes, Santiago.
g. Representante legal	Florencia Mingo Jaras, RUT: 16.366.607-3
h. Sitio web de la organización	www.impulsodocente.cl

**1.2. Información de la organización**

a. Presidente del Directorio	Verónica Walbaum, 15.376.938-9
b. Ejecutivo Principal	Florencia Mingo Jaras, 16.366.607-3, Directora Ejecutiva
c. Misión / Visión	Misión: Impulsar el máximo potencial de los profesores a través de la práctica. Visión: Todo niño merece ser educado por grandes profesores.
d. Área de trabajo	Desarrollo docente en establecimientos educacionales
e. Público objetivo / Usuarios	Profesores y equipos directivos de establecimientos educacionales de alto índice de vulnerabilidad
f. Número de trabajadores	5 con contrato fijo
g. Número de voluntarios	No contamos con voluntarios

**1.3. Gestión**

		2016	2015			2016	2015
a. Ingresos totales M\$		\$56.896	\$ 22.598	d. Superávit o Déficit del ejercicio M\$		\$-1.902	\$ 2.202
b. Privados M\$	Donaciones	\$23.075	\$19.616	e. Identificación de las tres principales fuentes de ingreso (Específicas)	Fundación Arturo Irarrázaval, Fundación Mustakis y persona natural que quiere permanecer anónimo	Fundación Arturo Irarrázaval y personas naturales que quieren permanecer anónimos	
	Proyectos	\$0	\$0				
	Venta de bienes y servicios	\$33.821	\$2.982				
	Otros (Ej. Cuotas sociales)	\$0	\$0				
c. Públicos M\$	Subvenciones	\$0	\$0	f. N° total de usuarios directos	1.025 profesores	63 profesores	
	Proyectos	\$0	\$0	g. Indicador principal del gestión y su resultado del período	Número de profesores formados: 1.025	Número de profesores formados: 131	
	Venta de bienes y servicios	\$0	\$0				

i. Persona de contacto: Pía Cubillos - [piacubillos@impulsodocente.cl](mailto:piacubillos@impulsodocente.cl) - +56991873095

## 2. Información general y de contexto

### 2.1 Carta del máximo responsable de la organización

Estimados amigos y amigas,

La memoria que adjuntamos da cuenta de casi tres años de trayectoria de nuestra Fundación Impulso Docente: una organización joven, pero con hambre de aprender y crecer junto a todos ustedes nuestros profesores, equipos directivos, estudiantes, asesores, donantes y comunidad educativa.

Desde el año pasado hemos colaborado con más de 1.000 profesores y equipos directivos. Hemos acompañado a más de 86 establecimientos educacionales y juntos hemos co-construido las siguientes tres conclusiones que son directrices de nuestra propuesta:

1. Todo estudiante merece y busca a grandes profesores a lo largo de su vida escolar. Siempre tenemos algo nuevo que aprender y esa pasión por mejorar es lo que justamente nos impulsa a iniciar cada nuevo día con energías renovadas. Somos responsables de convertirnos en nuestra mejor versión como profesional y eso requiere de esfuerzo y aprendizaje continuo a diario.

2. Todo profesor se beneficia de un mentor que lo acompaña, observa y guía en una permanente práctica efectiva de su quehacer pedagógico. Hemos aprendido que observaciones frecuentes y regulares de 15 minutos cada semana permite acompañar formativamente a un profesor, asegurando más crecimiento profesional en un año de lo que podría lograr la mayoría en veinte años de un acompañamiento irregular (P. Bambrick, 2012).

3. Toda retroalimentación efectiva está basada en evidencia que se encuentra en una sala de clases. Ya sean vídeos, audios, resultados académicos, focus group o entrevistas. A partir de estos datos cuantitativos y/o cualitativos un profesor, su mentor, estudiantes y apoderados pueden dimensionar mejoras y asegurar aprendizajes significativas.

Con este ánimo de aprendizaje permanente, colaborativo y de máxima excelencia seguiremos recorriendo el camino del desarrollo profesional docente a través de una mentoría basada en la evidencia y práctica efectiva. Extendemos una invitación para seguir contando con la presencia y energía de cada uno de ustedes. Juntos avanzaremos con la firmeza y solidez necesaria en este rubro educativo que requiere certeza y rigurosidad.

Se despide afectuosamente,

Florencia Mingo Jaras

## 2.2 Estructura de gobierno

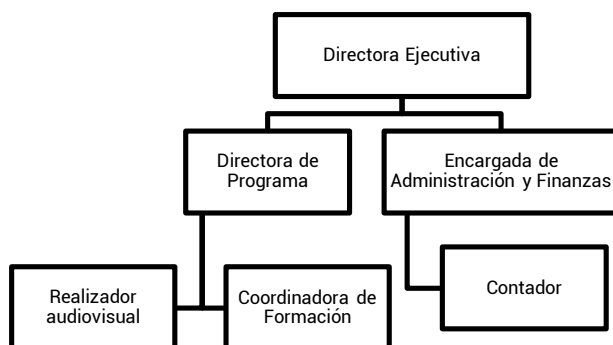
CUADRO N° 2

DIRECTORIO	
Nombre y RUT	Cargo
Verónica Walbaum García, 15.376.938-9	Presidente
Juan Paulo Sánchez Errázuriz, 16.095.993-2	Vicepresidente
Catalina Serrano Moreau de la Meuse, 18.911.686-1	Secretaria
Raimundo Larraín Hurtado, 16.608.370-2	Tesorero
Bernardita Yuraseck Krebs, 16.210.021-1	Directora

CUADRO N° 1

CONSEJO ASESOR	EXPERIENCIA
Susana Claro	Ingeniera PUC, Máster en Educación de Harvard, Doctorado en Filosofía en Stanford, Cofundadora de Enseña Chile
Verónica Cabezas	Ingeniera PUC, Máster en Educación de Columbia, Doctorado en Economía en Columbia, Cofundadora de Enseña Chile y de Elige Educar

## 2.3 Estructura operacional



1. **Directora Ejecutiva:** Participa en el desarrollo de una visión, desarrolla e implementa los planes operativos anuales; supervisa la planificación, implementación y evaluación de todos los programas, proyectos y actividades de la asociación; determina los requerimientos de dotación de personal para la gestión organizacional; desarrolla el presupuesto operativo anual.
2. **Directora de Programa:** lidera, coordina y ejecuta los servicios entregados; prepara material, ajusta los servicios acorde a los resultados de evaluación aplicados; planifica y ejecuta nuevos cursos; emite comunicaciones internas y externas de la Fundación.
3. **Coordinadora de Formación:** acompañar a los participantes de los cursos guiando los procesos de retroalimentación y analizando videos de los participantes, crear y ajustar sesiones para los cursos agregando valor a la propuesta de Impulso Docente elaborar material de apoyo y evaluación para las sesiones, co-facilitar sesiones de los curso de Cultura de Aprendizaje y Cultura de Práctica.
4. **Realizador Audiovisual:** planificar, coordinar y ejecutar registro audiovisual de profesores en acción. También editará y producirá videos semanales para el programa Impacto de la Fundación.
5. **Encargada de Administración y Finanzas:** lidera el proceso de elaboración de presupuesto, realiza control de gestión durante el año, gestiona y supervisa la aprobación periódica de pagos, monitorea flujos de caja, busca y postula a fondos nacionales e internacionales, lidera realización de informes exigidos por convenios.

## 2.4 Valores y principios

**1. Excelencia:** Nuestro trabajo lo realizamos con profesionalismo y perfección. Así como también esperamos que los profesores que pasen por nuestro entrenamiento siempre aspiren a la excelencia.

**2. Práctica:** El eje central de Impulso Docente es la práctica. Este es nuestro pilar. Sabemos y entendemos que no bastan los conocimientos teóricos para lograr un clima de aula efectivo. Se necesita practicar mucho para lograrlo.

**3. Excelencia:** Somos optimistas al ver en problemas posibles soluciones. Creemos que, con alegría, entusiasmo y motivación, mejorar es entretenido.

**4. Mejora Continua:** En Impulso Docente creemos que una persona nunca deja de mejorar: siempre se puede hacer mejor. Para ello, además de practicar, los participantes reflexionan acerca de las mismas prácticas, analizando videos o casos reales que les permiten analizar qué se está haciendo bien y qué se podría hacer incluso mejor.

## 2.5 Principales Actividades y Proyectos

### a. Actividades

Impulso Docente busca constituir comunidades de práctica al interior de los colegios de Chile. Para eso, ofrecemos capacitaciones a profesores y directivos y acompañamiento opcional a los equipos directivos. Nuestro foco es trabajar con los profesores de los colegios que atienden a los alumnos vulnerables de Chile. Además, trabajamos en dos proyectos que sustentan el mismo objetivo: apoyar la formación de profesores en las universidades y apoyar la formación de profesores que ingresan al sistema en la red internacional, Teach for All.

El objetivo de nuestros cursos es que los profesores puedan analizar y practicar técnicas concretas que propician una cultura de aprendizaje entre los estudiantes. Todos nuestros proyectos se enfocan en capacitar a los profesores de la manera más práctica posible. Nuestra metodología es muy participativa, incluye análisis de videos y juegos de roles. Facilitamos instancias donde los docentes pueden compartir experiencias y colaborar en la transferencia de metodologías efectivas.

### b. Proyectos

<b>NOMBRE DEL PROYECTO</b>	Cultura de Aprendizaje y Cultura de Práctica para docentes trabajando en colegios
<b>Público Objetivo / Usuarios</b>	Todos los profesores de cada establecimiento educativo, con foco en establecimientos que atienden a alumnos con alto IVE (Índice de Vulnerabilidad Escolar).
<b>Objetivos del proyecto</b>	<ol style="list-style-type: none"><li>1. Definir, observar y practicar 6 técnicas efectivas para mantener altas expectativas académicas y de comportamiento y maximizar el tiempo de aprendizaje.</li><li>2. Valorar y descubrir el poder de la práctica en el desarrollo docente y cómo potenciarla entre colegas.</li><li>3. Practicar e incorporar formas de retroalimentar la práctica entre colegas.</li></ol>
<b>Número de usuarios directos alcanzados</b>	534
<b>Resultados obtenidos</b>	70% de los profesores recomendarían el curso a un profesor amigo.
<b>Actividades realizadas</b>	Curso Cultura de Aprendizaje de 12 horas, donde se conocen seis técnicas. Luego, éstas se practican en casos hipotéticos planteados por las facilitadoras y los asistentes reciben retroalimentación para volver a practicar.
<b>Lugar geográfico de ejecución</b>	Diferentes establecimientos educacionales: Centro Educacional Américo Vesputio, Colegio Juanita Fernández Solar de Recoleta, Colegio Salesianos Alameda, Escuela Molokai de Cerro Navia, Universidad Alberto Hurtado, Complejo Educacional Guillermo Hartl, Liceo María Auxiliadora de Linares, Colegio Santo Domingo Savio, Colegio San Lorenzo de Recoleta, Colegio Industrial Las Nieves, Colegio Josefina Gana Johnson, Colegio Miguel Cruchaga Tocornal, Colegio Luis García de la Huerta, Liceo Obispo Rafael Lira Infante de Quilpué, Colegio Sagrado Corazón de la Reina, Colegio Los Andes.
<b>NOMBRE DEL PROYECTO</b>	Cultura de Aprendizaje para profesores en formación en universidades

<b>Público Objetivo / Usuarios</b>	Alumnos de pedagogía básica de universidades
<b>Objetivos del proyecto</b>	1. Conocer, practicar y aplicar cuatro técnicas o estrategias de alto impacto para crear ambiente de aprendizaje en el aula. 2. Potenciar el desarrollo práctico de los estudiantes antes de que ingresen al sistema educativo.
<b>Número de usuarios directos alcanzados</b>	113 estudiantes de pedagogía
<b>Resultados obtenidos</b>	78% de los participantes recomendarían el curso a un estudiante de pedagogía amigo.
<b>Actividades realizadas</b>	Curso Cultura de Aprendizaje de 5 horas, donde se conocen seis técnicas. Luego, éstas se practican en casos hipotéticos planteados por las facilitadoras y los asistentes reciben retroalimentación para volver a practicar.
<b>Lugar geográfico de ejecución</b>	Universidad del Desarrollo y Universidad Federico Santa María

<b>NOMBRE DEL PROYECTO</b>	Cultura de Aprendizaje y Cultura de Práctica para profesores de la red Teach for All
<b>Público Objetivo / Usuarios</b>	Todos los profesores de cada establecimiento educativo, con foco en establecimientos que atienden a alumnos con alto IVE.
<b>Objetivos del proyecto</b>	1. Definir, observar y practicar 6 técnicas efectivas para mantener altas expectativas académicas y de comportamiento y maximizar el tiempo de aprendizaje. 2. Valorar y descubrir el poder de la práctica en el desarrollo docente y cómo potenciarla entre colegas. 3. Practicar e incorporar formas de retroalimentar la práctica entre colegas.
<b>Número de usuarios directos alcanzados</b>	309 participantes
<b>Resultados obtenidos</b>	70% de los participantes recomendarían el curso a un profesor amigo
<b>Actividades realizadas</b>	Curso Cultura de Aprendizaje de 12 horas, donde se conocen seis técnicas. Luego, observamos las primeras clases reales de cada participante y le damos retroalimentación en vivo para que logre mayor aprendizaje de sus estudiantes.
<b>Lugar geográfico de ejecución</b>	Salas de clases de contextos vulnerables ubicadas en las siguientes ciudades: Madrid, España; Montevideo, Uruguay; Buenos Aires, Argentina; Santiago, Chile.

### 3.1 Identificación e involucramiento con grupos de interés

#### CUADRO N° 3

Grupo de interés	Forma de relacionamiento
Universidades	Presentación del proyecto a universidades y diseño de un programa para apoyar de manera práctica a los estudiantes de Pedagogía.
ONG que financian la educación	Trabajamos con la Fundación Mustakis que nos asesoró en el diseño del instrumento de evaluación de nuestros cursos. También, la Fundación Arturo Irarrázaval Correa confió en nosotros y diseñamos juntos un curso abierto para llegar a profesores de todo Chile del contexto técnico profesional.
Colegios	Nos relacionamos con colegios de diferentes contextos, en particular privados y subvencionados, y junto a ellos implementamos el primero de nuestros cursos y le hicimos las modificaciones necesarias basados en su retroalimentación.

### 3.2 Prácticas relacionadas con la evaluación o medición de satisfacción de los usuarios y resultados obtenidos

Realizamos una encuesta anónima a todos los participantes una vez terminado el curso. En ella, le pedimos que indiquen con un número del 1 al 10 si recomendarían el curso a un colega. Luego, calculamos el NPS (Net Promoter Score) que es un indicador muy exigente, pues suma todas las respuestas que marquen 10 ó 9 y resta todas aquellas que indiquen el número 6 o menos. Durante el 2016, el NPS obtenido fue 29%, con 778 profesores completando la encuesta. Durante el 2015, el NPS fue 80% con 39 profesores completando la encuesta. El menor resultado se debe principalmente a que aumentamos el número de profesores alcanzados y éstos no son seleccionados. Durante el 2016 trabajamos con todos los profesores de un colegio, mientras que en 2015 trabajamos con voluntarios que quisieran participar.

Un NPS mayor a 0% es considerado "aceptable" porque demuestra que es mayor el número de profesores que recomienda el servicio a quienes no lo recomiendan. Un NPS sobre 50% es considerado "bueno" y un NPS mayor a 70% es considerado "excelente".

### 3.3 Participación en redes y procesos de coordinación con otros actores

- Teach for All: trabajamos en conjunto con Enseña Chile y Enseña Ecuador en el diseño de un programa que potencia a los participantes de ambos programas.
- The New Teacher Project (TNTP): gracias a su trayectoria de 20 años pudimos trabajar en dos áreas en conjunto. Primero nos inspiraron para definir nuestra visión. Segundo, nos compartieron todos sus procesos, metodologías de análisis de datos y rúbricas.
- Teach like a Champion: es una organización creada por Doug Lemov hace cinco años que imparte dos cursos para profesores y equipos directivos (Cultura de Aprendizaje y Cultura de Práctica). Además, construimos una alianza con ellos para aprender de sus procesos internos.
- Relay: es una universidad para profesores que especializa y prepara a profesores en sus áreas de interés y su visión es que los estudiantes tengan los mejores profesores siempre. Nos traspasaron su metodologías y nos incentivaron a poner el foco en profesores novatos.
- KIPP: es una red que tiene capacidad para hacer procesos de inducción masivos y altamente efectivos a profesores nuevos, que permite que un profesor sea muy bueno desde el primer día.
- Uncommon Schools: esta alianza con su creador, Paul Bambrick-Santoyo, nos permite una nutrición mutua de videos para tener el mejor material posible en nuestros cursos.

### 3.4 Reclamos o incidentes

La Fundación no recibió reclamos durante el 2016 ni ocurrió incidente alguno.

## 4. Información de desempeño

### 4.1 Objetivos e indicadores de gestión

#### CUADRO OBJETIVO GENERAL

Objetivo general	Indicador (principal de gestión)	Resultado
<b>Impulsar el máximo potencial de los profesores</b>	Número de profesores nuevos o estudiantes de pedagogía formados en cultura de aprendizaje	Formamos y acompañamos a 1.025 profesores en ejercicio y alumnos de pedagogía.

#### CUADRO OBJETIVOS ESPECÍFICOS

Objetivo específico	Indicador	Resultado
<b>Formar profesores en contextos vulnerables</b>	Porcentaje de profesores formados que trabajan en establecimientos con IVE mayor a 70% del total de profesores formados.	El 78% de los profesores atendidos trabaja en contextos con alto IVE.
<b>Probar un nuevo programa que acompañe a profesores</b>	Número de establecimientos que implementan el nuevo programa y número de profesores que participan en cada establecimiento.	Se prueba el programa en el colegio Cree de Cerro Navia y Achiga de Las Condes con buenos resultados. En cada colegio participan dos profesores y dos tutores.

### 4.2 Indicadores financieros

#### CUADRO DE INDICADORES FINANCIEROS

	2016	2015
<b>Total de ingresos (en M\$)</b>	\$56.896	\$ 22.598
<b>Ingresos provenientes del extranjero (en M\$)</b>	\$9.102	\$0
<b>OTROS INDICADORES RELEVANTES</b>		
<b><u>Donaciones acogidas a algún beneficio tributario</u></b> Total de ingresos	0%	0%
<b><u>Gastos administrativos</u></b> Gastos totales	20%	7%
<b><u>Remuneración principales ejecutivos</u></b> Total remuneraciones	39%	36%

## 5 Balance Tributario

FUNDACION IMPULSO DOCENTE  
 CALLE LUZ 3048 1602  
 SANTIAGO  
 RUT: 65108822-4

Página : 001  
 Fecha : 30/03/2017

### Balance General a Diciembre de 2016

Código	Cuenta	Débitos	Créditos	Deudor	Acreedor	Activo	Pasivo	Pérdida	Ganancia
1010101	A CAJA	1.000.000	147.985	852.015		852.015			
1010102	A BANCO CREDITO INV	76.139.019	71.087.053	5.051.966		5.051.966			
1020101	A CLIENTES	52.644.769	43.392.229	9.252.540		9.252.540			
1020102	A ANTICIPO PROVEEDOR	75.480		75.480		75.480			
1020104	A ANTICIPO HONORARIO	2.079.795		2.079.795		2.079.795			
1030101	A PAGOS PROVISIONALE	179.589		179.589		179.589			
1030104	A IMPUESTOS POR RECU	171.705		171.705		171.705			
1050001	A VALORES POR ACLARA		3.261.132		3.261.132		3.261.132		
2005001	P PRESTAMOS FLORENC		1.000.000		1.000.000		1.000.000		
2010101	P PROVEEDORES	2.105.913	2.344.212		238.299		238.299		
2010102	P REMUNERACIONES PO	35.822.785	39.472.705		3.649.920		3.649.920		
2010103	P HONORARIOS POR PA	8.940.375	12.520.688		3.580.313		3.580.313		
2010104	P DONACIONES		13.075.000		13.075.000		13.075.000		
2010105	P FONDOS SOCIALAB	2.564.738	10.000.000		7.435.262		7.435.262		
2020101	P IMPUESTO UNICO AL T	258.432	577.222		318.790		318.790		
2020102	P RETENCION 2° CATEG	6.501.606	6.550.806		49.200		49.200		
2020103	P A.F.P PROVIDA		207.594		207.594		207.594		
2020107	P A.F.P MODELO		200.476		200.476		200.476		
2020109	P A.F.C PROVIDA		11.284		11.284		11.284		
2020112	P A.F.C MODELO		11.168		11.168		11.168		
2020113	P FONASA		224.101		224.101		224.101		
2020115	P VIDA TRES		68.348		68.348		68.348		
2020119	P LEYES SOCIALES	6.900.892	9.885.755		2.984.863		2.984.863		
3010101	C CAPITAL SOCIAL		1.000.000		1.000.000		1.000.000		
3010103	C RESULTADO ACUMULA	19.246.078	1.495.252	17.750.826		17.750.826			
4010101	G COSTO DE VENTA	5.360		5.360				5.360	
4020101	G SUELDO BASE	46.809.904		46.809.904				46.809.904	
4020104	G MOVILIZACION	110.367		110.367				110.367	
4030102	G TELEFONIA CELULAR	176.197		176.197				176.197	
4030104	G TELEFONIA FIJA	200.550	14.100	186.450				186.450	
4030105	G PUBLICIDAD Y PROMOC	454.825		454.825				454.825	
4030106	G GASTOS NOTARIALES	16.490		16.490				16.490	
4030107	G ASESORIA LEGAL	5.849.778		5.849.778				5.849.778	
4030108	G HONORARIOS CONTA	360.000		360.000				360.000	
4030109	G INTERESES Y MULTAS	15.072		15.072				15.072	
4030110	G GASTOS BANCARIOS	70.933	9.143	61.790				61.790	
4030112	G ARTICULOS PUBLICIT	586.900		586.900				586.900	
4030113	G GASTOS GENERALES T	4.092.402		4.092.402				4.092.402	
4030114	G MULTAS E INTERESES	242.186	169.530	72.656				72.656	
5010101	I INGRESOS POR CAPACI	4.347.373	55.073.037		50.725.664				50.725.664
5010102	I OTROS INGRESOS	3.046.377	9.217.070		6.170.693				6.170.693
<b>SUBTOTALES</b>		281.015.890		94.212.107		35.413.916		58.798.191	
			281.015.890		94.212.107		37.315.750		56.896.357
						1.901.834			
<b>PERDIDA</b>									1.901.834
<b>TOTALES</b>		281.015.890		94.212.107		37.315.750		58.798.191	
			281.015.890		94.212.107		37.315.750		58.798.191

De acuerdo al Art. 100 del Código Tributario, dejo constancia de haber



## 6 Manifestación de Responsabilidad

El abajo firmante se declara responsable respecto de la veracidad de la información incorporada en el presente informe semestral, referido al 31 de diciembre de 2016, de acuerdo al siguiente detalle:

Nombre	Cargo	Rut	Firma
Florencia Mingo Jaras	Directora Ejecutiva	16.366.607-3	_____
Verónica Walbaum	Presidenta del Directorio	15.376.938-9	_____

En caso de no constar firmas en documento web por favor marque la siguiente casilla

Las firmas constan en documento original entregado al Ministerio de Justicia

Fecha: 26 de julio de 2017